



PARTNERSTWO  
DLA  
BEZPIECZEŃSTWA  
DROGOWEGO

Dyskusja na  
**Ratuszowej**

Zapraszamy:  
**27 stycznia / 11.00**

on-line zoom (webinar ID: 850 5885 0968; hasło: PrawoJazdy)  
on-line facebook: [www.facebook.com/prawodrogowe](http://www.facebook.com/prawodrogowe)  
([www.facebook.com/L-instruktor-2020-2025-105720195239020](http://www.facebook.com/L-instruktor-2020-2025-105720195239020))

**Jak zdobywają  
prawo jazdy?  
(W Europie  
i na świecie)**

**FÜHRERSCHEIN** BUNDESREPUBLIK DEUTSCHLAND  
1.  
2. Andr

Organizatorzy:

 FUNDACJA  
ZAPOBIEGANIE  
WYPADKOM  
DROGOWYM

 polski  
klaster  
edukacyjny

**L-INSTRUKTOR.PL**

**PRAWO DROGOWE.PL**

W dyskusji udział wezmą:  
**Andrzej Grzegorzcyk**, ekspert brd, wiceprezes Fundacji Zapobieganie Wypadkom Drogowym;  
**Barbara Król**, ekspert programów europejskich, współpracująca ze Stowarzyszeniem Partnerstwo dla Bezpieczeństwa Drogowego;  
**Andrzej Łabecki**, instruktor nauki jazdy w Ośrodku Szkolenia Kierowców „LINIA SZKOLENIA”, prezes Stowarzyszenia Klub Polskiego Trakera.

Prowadzenie: **Jolanta Michasiewicz**, redaktor naczelna Tygodnika PRAWO DROGOWE@NEWS

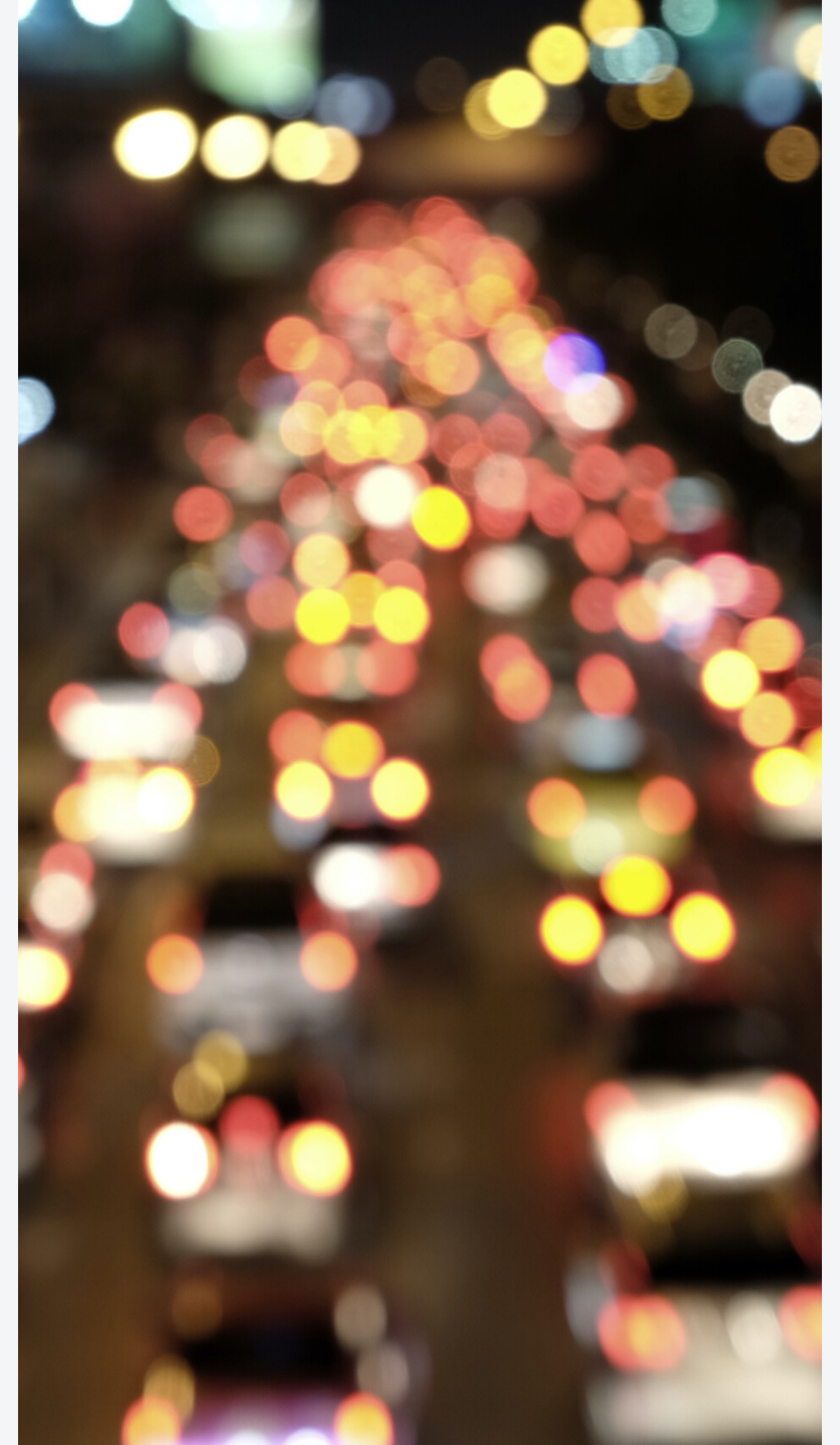


[www.pbd.org.pl](http://www.pbd.org.pl)

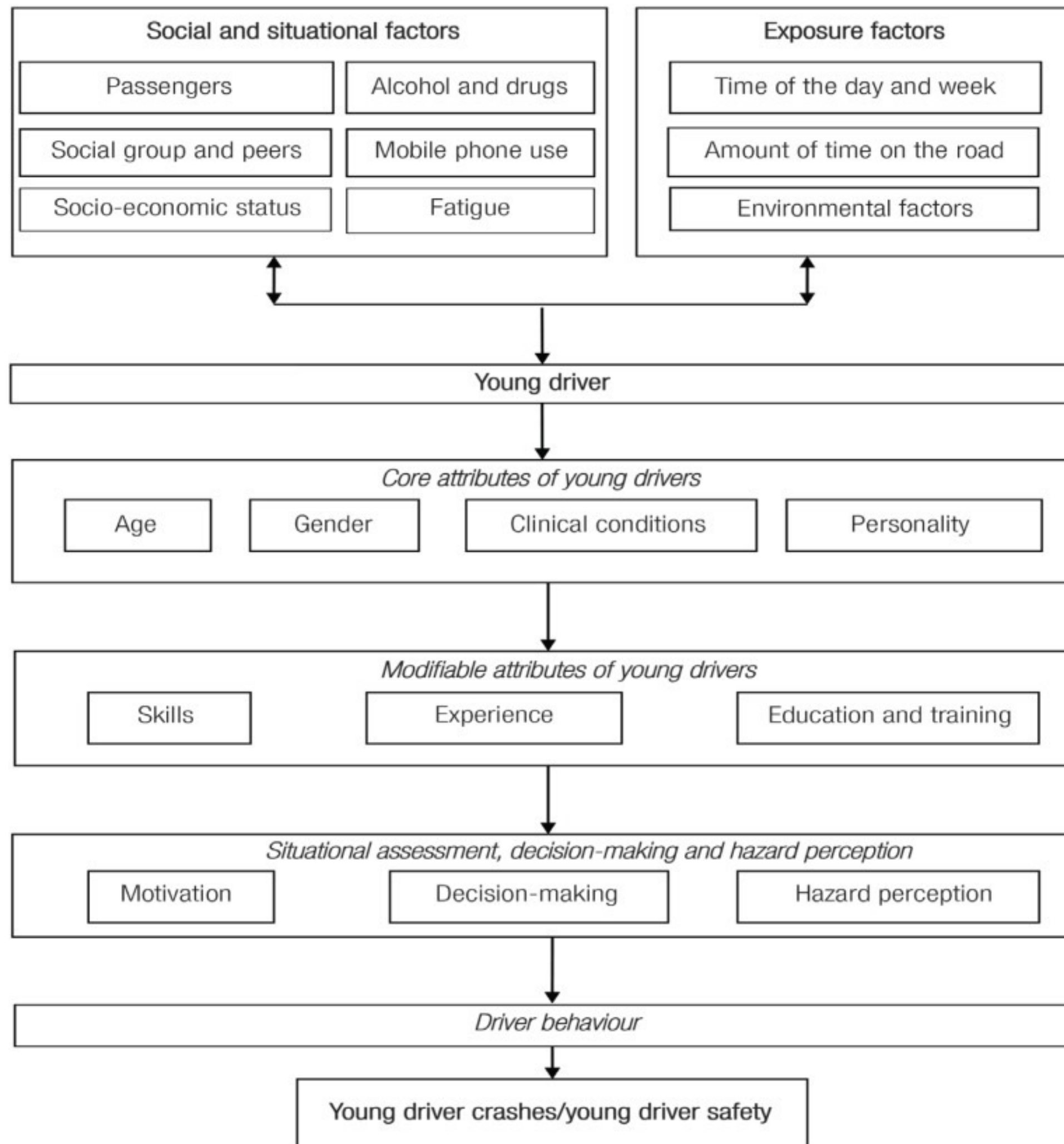


# Młodzi kierowcy

- Młodzi kierowcy = brak doświadczenia -> naszym zadaniem jest pomoc w zdobywaniu tego doświadczenia!
- Błędna ocena ryzyka – problem wielu kierowców.
- Często jeżdżą w warunkach, które zwiększają ryzyko wypadków drogowych i obrażeń, np. prędkość, zmęczenie, rozproszenie uwagi, alkohol,
- I w słabych warunkach oświetleniowych (np. w nocy w weekendy).
- Ulegają wpływowi pasażerów.
- Mają zwykle stosunkowo stare samochody, które mają mniej funkcji bezpieczeństwa biernego i czynnego.
- Mix czynników, które wpływają na siebie nawzajem: wiek, rozwój fizjologiczny i emocjonalny, osobowość, styl życia, przykłady rodziców i przyjaciół (środowisko społeczne i wpływy społeczne) sytuacja społeczno-ekonomiczna jednostki (pojazdy starsze i mniej bezpieczne) oraz niewystarczające doświadczenie.



# MŁODZI KIEROWCY - MIX CZYNNIKÓW



Rysunek 1: Czynniki związane z bezpieczeństwem młodych kierowców. Na podstawie: Williamson A. *Młodzi kierowcy i wypadki: Dlaczego młodzi kierowcy są nadreprezentowani w wypadkach? Podsumowanie zagadnień.*



# Norwegia

Przed egzaminem praktycznym, trzeba ukończyć kurs pierwszej pomocy, 20 godzin teorii, nauczyć się jeździć w nocy i po wiejskiej drodze, a także przejść szkolenie z poślizgu.

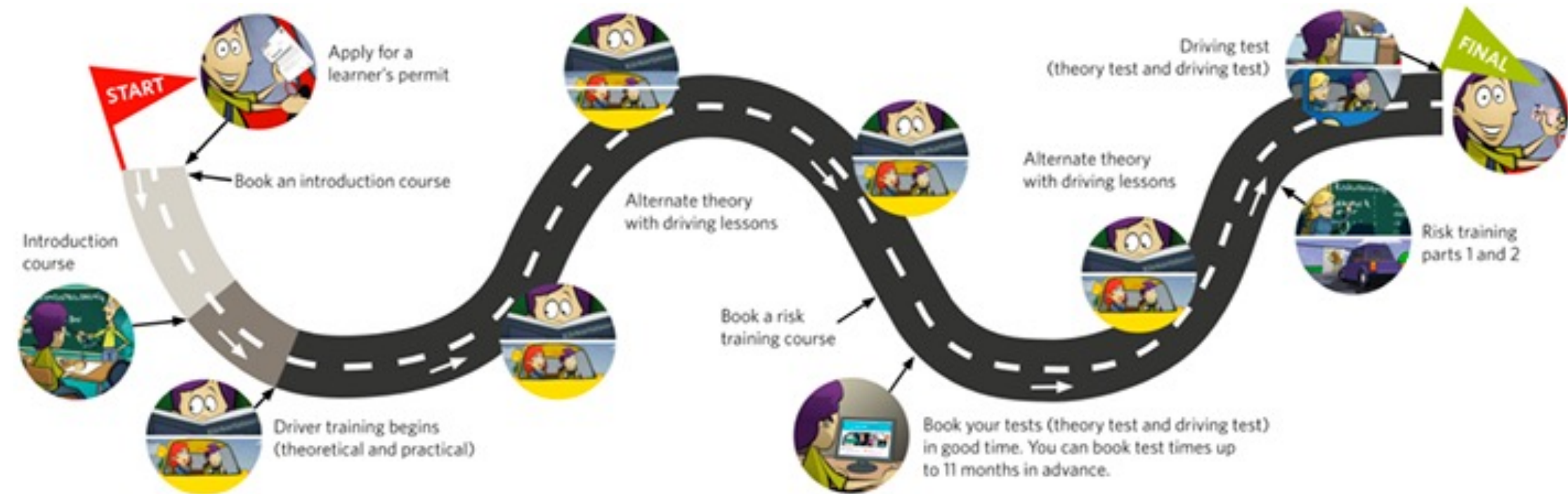
W trakcie szkolenia jest , m.in. 7-godzinna przejażdżka autostradą, aby określić, jak dobrze kandydat zachowuje czujność podczas długich podróży drogowych

2-letni okres próbny - podwójne punkty za każde naruszenie, więc są bardzo rygorystyczni (ok 2 pkt. za naruszenie, po 8 pkt. zawieszenie uprawnień i wielu początkujących kierowców musi powtarzać testy.

Uzyskanie prawa jazdy w Norwegii kosztuje około 30 000 NOK, czyli 3675 USD, ale koszt jest wygórowany nie ze względu na opłaty administracyjne, ale z powodu dogłębnego obowiązkowego szkolenia połączonego z wyższymi niż przeciętne stawkami godzinowymi dla pracowników w Norwegii.



# Szwecja



Drogę do szwedzkiego prawa jazdy można podzielić na dziewięć różnych etapów. Szkolenie praktyczne od 16 r. ż. (po sprawdzeniu wzroku, karalności, itp.).ale egzamin dopiero od 18 r. ż. Poszczególne kroki: 1. Ubieganie się o zezwolenie na szkolenie, 2. Rezerwacja szkolenia wprowadzającego, 3. **Udział w kursie wprowadzającym**, 4. Rozpoczęcie szkolenia kierowców (teoria i nauka jazdy), 5. **Naprzemiennie szkolenie teoretyczne i praktyka jazdy**, 6. Rezerwacja szkolenia z ryzyka, 7. Rezerwacja egzaminu teoretycznego i praktycznego na prawo jazdy, 8. **Udział w szkoleniu z ryzyka 1 i 2 (ocena zagrożeń i zajęcia praktyczne)**, 9. Egzamin na prawo jazdy (egzamin teoretyczny i praktyczny)

Uczeń może zdecydować się na naukę w szkole jazdy lub prywatnie z maksymalnie czterema różnymi osobami szkolącymi. Zwykle stosuje się kombinację tych dwóch. Osoby towarzyszące muszą mieć co najmniej 24 lata i posiadać ważne prawo jazdy od 5 lat (nie może być zawieszona za jazdę pod wpływem alkoholu i dopuszczalne jest tylko 1 przekroczenie prędkości). „Instruktorzy – OSOBY TOWARZYSZĄCE” i kursanci **muszą przed przejść kurs bezpieczeństwa ruchu drogowego - około 3 godzin**, dostępny we wszystkich szkołach jazdy w określonych terminach. Podczas nauki jazdy odpowiedzialnym kierowcą jest szkolący = uczeń prowadzący samochód nie ma wpływu na ubezpieczenie samochodu. Podczas lekcji na pojeździe musi być widoczny znak ucznia-kierowcy: prywatni zielony znak ÖVNINGSKÖR, a szkoły jazdy czerwony. Znaki można kupić na większości stacji benzynowych.

Instrukcje nt. testu teoretycznego w Szwecji:

<https://youtu.be/gWgnfUYETcw>

Nt. testu praktycznego:

[https://youtu.be/JP\\_bUiwuXpl](https://youtu.be/JP_bUiwuXpl)

Broszura:

<http://trafikverket.diva-portal.org/smash/get/diva2:1389795/FULLTEXT04.pdf>



---

# Królestwo Niderlandów

## Obowiązkowe (od 18 roku życia):

- egzamin teoretyczny (m.in. Ecodriving) i postrzeganie zagrożeń)
- kontrola zdrowia
- szkoła jazdy
- końcowy egzamin praktyczny (z oceną Procedury np. „Dutch reach”)

## Dobrowolne (od 16 roku życia):

- jazda z trenerem (po szkole nauki jazdy)
- test próbny (przed końcowym egzaminem praktycznym)

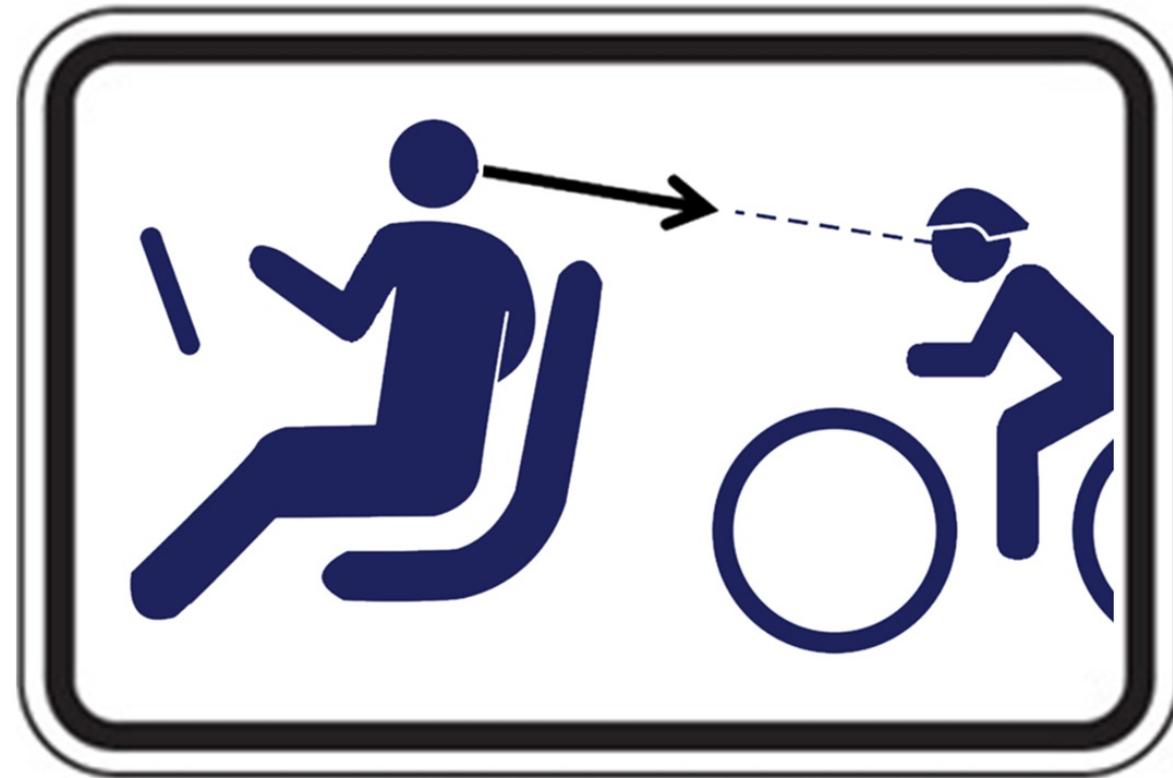
- można zacząć od egzaminu teoretycznego w wieku 16 lat
- od 16,5 roku życia można rozpocząć obowiązkowe szkolenie w praktyczne (w ośrodku szkolenia). Instruktor prowadzący musi zezwolić na przystąpienie do egzaminu. Ocenia, kiedy kandydat jest na to gotowy i podpisuje zgodę.
- od 17 roku życia można zdawać egzamin
- jeśli osoba zda, w wieku od 17 do 18 lat może jeździć z "osobą towarzyszącą" (osoba ta musi być wpisana w tymczasowe prawo jazdy) ale nie uprawnia to do jazdy zagranicą, tylko w Holandii.
- jeśli kandydat nie chce korzystać z systemu coachingu, to przechodzi regularne szkolenie: teorię - szkołę jazdy - system egzaminów końcowych, który działa od 18 roku życia.
- można przystąpić do testu próbnego (żeby zobaczyć jak Ci idzie)

Praktyczna nauka jazdy **nie jest obowiązkowa**, ale bez takich szkoleń zdanie egzaminu jest praktycznie niemożliwe. Instruktorzy podkreślają wagę nauki Protokołu i prawidłowych zachowań NA KTÓRE ZWRAZCA SIĘ UWAGĘ W TRAKCIE EGZAMINU, oraz zapobieganie powielaniu błędów rodziców.

Szczegółowa analiza systemu szkolenia kierowców, ze szczególnym uwzględnieniem kategorii B:

<https://www.swov.nl/en/facts-figures/factsheet/driver-training-and-driving-tests>

# DUTCH REACH



---

## “Dutch reach”

Metoda znana jako „sięgnięcie holenderskie” została wprowadzona do kodeksu drogowego w Wielkiej Brytanii po latach prowadzenia kampanii (grzywna w wysokości 1000 funtów za otwarcie drzwi niewłaściwą ręką). Praktyka ta jest szeroko stosowana w całej Europie i zachęca ludzi do otwierania drzwi pojazdu przeciwną ręką do tej obok drzwi, aby np. uniknąć obrażeń u przejeżdżających rowerzystów.

---

# Inne państwa UE

**Francja** - czas oczekiwania wydłużył się z powodu zmiany procedury z regionalnej system zcentralizowany w Paryżu, skąd uprawnienia wystane są pocztą.

Trudny test teoretyczny, szkolenie praktyczne min. 20h.

We Francji instruktorzy jazdy mogą prowadzić działalność wyłącznie w licencjonowanych przez państwo szkołach jazdy (szkolenie droższe o 100% niż w Wielkiej Brytanii).

**Niemcy** - kandydaci na prawo jazdy muszą uczęszczać do szkoły jazdy - obowiązkowe 14 zajęć teoretycznych i oraz 12 zajęć praktycznych z „jazdy treningowej specjalnej” (Sonderfahrten) na kat. B. Po trzecim niepowodzeniu na praktycznym trzeba poczekać 3 miesiące, aby go powtórzyć.

Pierwsze 2 lata od zdania niemieckiego egzaminu na prawo jazdy są „na warunkowym”, co oznacza, że popełnienie jakiegokolwiek naruszenia w tym okresie, może oznaczać utratę prawa jazdy. W okresie próbnym obowiązuje całkowity zakaz spożywania alkoholu.

Najszerze badania oceniające obowiązkowe dodatkowe szkolenia dla początkujących kierowców prowadzono w **Finlandii i Austrii**, gdzie było najwięcej takich szkoleń, ale już dekadę temu.



---

# Wielka Brytania

Dopuszczona jazda z osobą towarzyszącą lub instruktorem od 16/17 roku życia, po sprawdzeniu wzroku, jazda tylko autem z oznaczeniem „L” ale może to być także prywatny samochód, dozwolona także jazda w nocy ale zakaz wjazdu na autostrady (tylko z instruktorem i w dedykowanym pojeździe).

Nie ma minimalnej liczby lekcji, ani godzin, ćwiczeń praktycznych.

Prawo jazdy tymczasowe → egzamin teoretyczny → 2 lata na egzamin praktyczny lub powtórnie teoria.

Osoba towarzysząca (nie instruktor) musi:

- mieć ukończone 21 lat (Niektóre firmy ubezpieczeniowe wymagają 25 lat.)
- posiadać kwalifikacje do prowadzenia pojazdu, w którym będzie nauka, np.. prawo jazdy na manualny, jeśli w takim będzie szkolenie
- posiadają prawo jazdy od 3 lat (z Wielkiej Brytanii, UE, Szwajcarii, Norwegii, Islandii lub LI)

Nie może korzystać z telefonu komórkowego podczas nadzorowania.

Za prowadzenie na tymczasowym prawie jazdy bez nadzoru 1000 GBP i do 6 punktów karnych.

Na tymczasowym prawie jazdy można jeździć nawet 10 lat ale nigdy bez osoby towarzyszącej 😊



# Stopniowane prawo jazdy (GDL)



## Faza uczenia

Tylko z osobą towarzyszącą. Opiekun i uczeń zwykle prowadzą dziennik wykonanych manewrów i sposobu ich opanowania przez uczącego się. Często rejestrowana jest również liczba przejechanych kilometrów. Faza uczenia się trwa w niektórych krajach od sześciu miesięcy do roku (NL), a w UK może być nawet 10 lat (!).



## Faza pośrednia

Kandydat może jeździć samodzielnie, ale tylko w warunkach o niskim ryzyku wypadku.

Ta faza prawie zawsze oznacza zakaz prowadzenia pojazdu pod wpływem nawet najmniejszej ilości alkoholu. Często obowiązuje również zakaz jazdy po zmroku i jazdy w towarzystwie pasażerów rówieśników.



## Faza tymczasowa

Początkujący kierowca może prowadzić samodzielnie bez ograniczeń, ale podlega surowszym przepisom (np. dotyczącym spożywania alkoholu lub zastrzonych punktów za przewinienia). Po popełnieniu wykroczenia drogowego posiadacz tymczasowego prawa jazdy może zostać zdegradowany do fazy pośredniej.





PARTNERSTWO  
DLA  
BEZPIECZEŃSTWA  
DROGOWEGO

---

# Dziękuję za uwagę!

**Barbara Król**

Partnerstwo dla Bezpieczeństwa Drogowego

ul. Mokotowska 14

00-537 Warszawa

e-mail: [biuro@pbd.org.pl](mailto:biuro@pbd.org.pl)

