



Jak jeździć w Polsce? Najważniejsze zasady ruchu drogowego



PARTNERSTWO
DLA
BEZPIECZEŃSTWA
DROGOWEGO

WAŻNE TELEFONY



EUROPEJSKI NUMER ALARMOWY

112

CAŁODOBOWA INFORMACJA DROGOWA

19 111

Przykładowe znaki:



OBSZAR ZABUDOWANY



KONIEC OBSZARU ZABUDOWANEGO



STREFA ZAMIESZKANIA



KONIEC STREFY ZAMIESZKANIA



STREFA RUCHU



KONIEC STREFY RUCHU

Znaki drogowe i dopuszczalne prędkości

PL						
	50	90	100	100	120	140
	50	70	80	80	80	80



ograniczenie prędkości do 50 km/h (teren zabudowany)



ograniczenie prędkości do 20 km/h w strefie zamieszkania



ograniczenie prędkości do 70 km/h teren niezabudowany pozostałe drogi



ograniczenie prędkości do 80 km/h teren niezabudowany Autostrady, drogi ekspresowe oraz drogi dwujezdniowe



ograniczenie prędkości do 90 km/h (teren niezabudowany/pozostałe drogi)



Ograniczenie prędkości do 100 km/h (droga ekspresowa jednojezdniowa oraz drogi dwujezdniowe o co najmniej dwóch pasach ruchu poza obszarem zabudowanym)



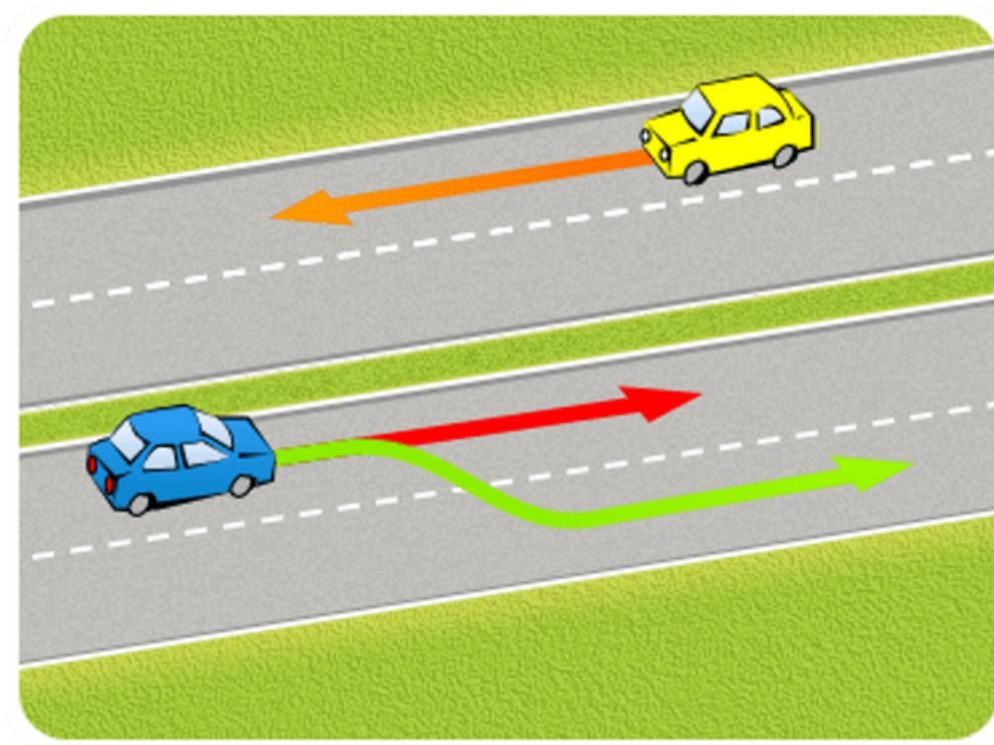
ograniczenie prędkości do 120 km/h (droga ekspresowa dwujezdniowa)



ograniczenie prędkości do 140 km/h - autostrada

Zasady ogólne

1. W Polsce kierowców obowiązuje ruch prawostronny.



źródło: tu.swinoujscie.pl

2. Używanie pasów bezpieczeństwa przez kierowcę i pasażerów jest obowiązkowe.



3. Światła mijania są obowiązkowo przez cały rok, przez całą dobę



4. Do prowadzenia auta trzeba mieć prawo jazdy, dowód rejestracyjny i OC



5. Do wyposażenia obowiązkowego auta zaliczamy gaśnicę i trójkąt ostrzegawczy



6. W Polsce dopuszczalne stężenie alkoholu wynosi 0,2 promila we krwi (0,1 mg/l w wydychanym powietrzu)



7. Prowadzenie rozmów przez telefon komórkowy w czasie jazdy jest zabronione. Dozwolona jest rozmowa z wykorzystaniem zestawu głośnomówiącego lub zestawu słuchawkowego.



8. Dzieci powinny być przewożone w odpowiednich fotelikach



Zasady ogólne

1. W Polsce kierowców obowiązuje ruch prawostronny.
2. Używanie pasów bezpieczeństwa przez kierowcę i pasażerów jest obowiązkowe.
3. Światła mijania są obowiązkowo przez cały rok, przez całą dobę.
4. Do prowadzenia auta trzeba mieć prawo jazdy, dowód rejestracyjny i OC
5. Do wyposażenia obowiązkowego auta zaliczamy gaśnicę i trójkąt ostrzegawczy
6. W Polsce dopuszczalne stężenie alkoholu wynosi 0,2 promila we krwi (0,1 mg/l w wydychanym powietrzu)
7. Dozwolona jest rozmowa z wykorzystaniem zestawu głośnomówiącego lub zestawu słuchawkowego
8. Dzieci powinny być przewożone w odpowiednich fotelikach



Mandaty



wysokość mandatu

50 zł
100 zł
200 zł
300 zł
400 zł
800 zł
1500 zł
2000 zł
2500 zł



przekroczenie prędkości

DO 10 KM/H
DO 15 KM/H
DO 20 KM/H
DO 25 KM/H
DO 30 KM/H
PONAD 30 KM/H
PONAD 50 KM/H
PONAD 60 KM/H
PONAD 70 KM/H



Potrzebne dokumenty do prowadzenia auta

By prowadzić auto na terenie Polski trzeba mieć:

- dokumentu potwierdzającego tożsamość: dowodu osobisty lub paszportu
- prawa jazdy,
- dowodu rejestracyjnego z ważnym przeglądem technicznym pojazdu,
- ubezpieczenia pojazdu – OC (ważne także na terenie Polski),

Wiele firm ubezpieczeniowych m.in. PZU, Warta, Ergo Hestia opłaca 30-dniowe składki OC dla obywateli Ukrainy.

Zgodnie z obowiązującym prawem, w Polsce o uzyskanie prawa jazdy mogą się ubiegać cudzoziemcy, pod warunkiem przebywania "na terytorium Rzeczypospolitej Polskiej przez co najmniej 185 dni w każdym roku kalendarzowym ze względu na swoje więzi osobiste lub zawodowe"



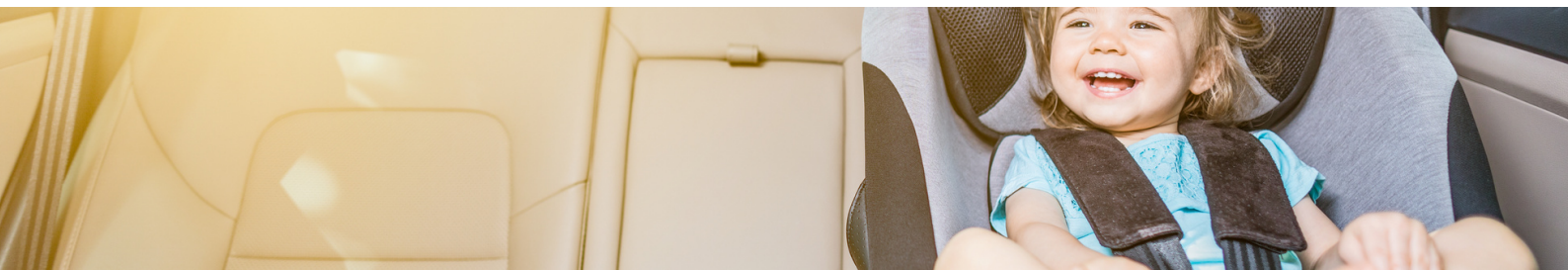
Przewożenie dzieci

- W samochodzie osobowym wyposażonym w pasy bezpieczeństwa dziecko mające mniej niż 150 cm wzrostu powinno być przewożone w foteliku bezpieczeństwa lub innym urządzeniu przytrzymującym do przewożenia dziecka.
- Urządzenie powinno odpowiadać wadze i wzrostowi dziecka oraz spełniać określone w przepisach Unii Europejskiej wymogi techniczne. Fotelik lub podkładka muszą mieć certyfikat UE dopuszczający do codziennego użytku. Ich montaż powinien być zgodny z zaleceniem producenta (instrukcja obsługi).
- Można przewozić na tylnym siedzeniu samochodu osobowego dziecko w wieku co najmniej 3 lat, przytrzymywane bezpośrednio za pomocą pasów bezpieczeństwa, pod warunkiem że oprócz tego dziecka na tylnych siedzeniach przewożonych jest dwoje dzieci w fotelikach lub na podkładkach i nie ma możliwości zainstalowania trzeciego urządzenia bezpieczeństwa dla dziecka.

Pamiętajcie, że nie można przewozić dziecka na przednim siedzeniu pasażera tyłem do kierunku jazdy, gdy aktywna jest poduszka powietrzna.!

KARY

- przewożenie dziecka poza fotelikiem ochronnym lub innym urządzeniem do przewożenia dzieci: 300 zł
- w foteliku ochronnym, siedzącego tyłem do kierunku jazdy na przednim siedzeniu pojazdu wyposażonego w poduszkę powietrzną dla pasażera: 300 zł (dotyczy to także wszystkich pasażerów)



Pasy bezpieczeństwa

- Używanie pasów bezpieczeństwa jest **OBOWIĄZKOWE DLA WSZYSTKICH**.

Zawsze zapinaj pasy bezpieczeństwa. Dotyczy to także pasażerów. Pasy należy zapinać zarówno w samochodach osobowych jak i autokarach. Są wyjątki, np. pasów nie muszą zapinać kobiety o widocznej ciąży czy kierujący taksówką podczas przewożenia pasażera. Zalecamy jednak zapinanie pasów, także w tych przypadkach.

- Mandat za kierowanie pojazdem przewożącym pasażerów niekorzystających z pasów bezpieczeństwa - **100 zł**

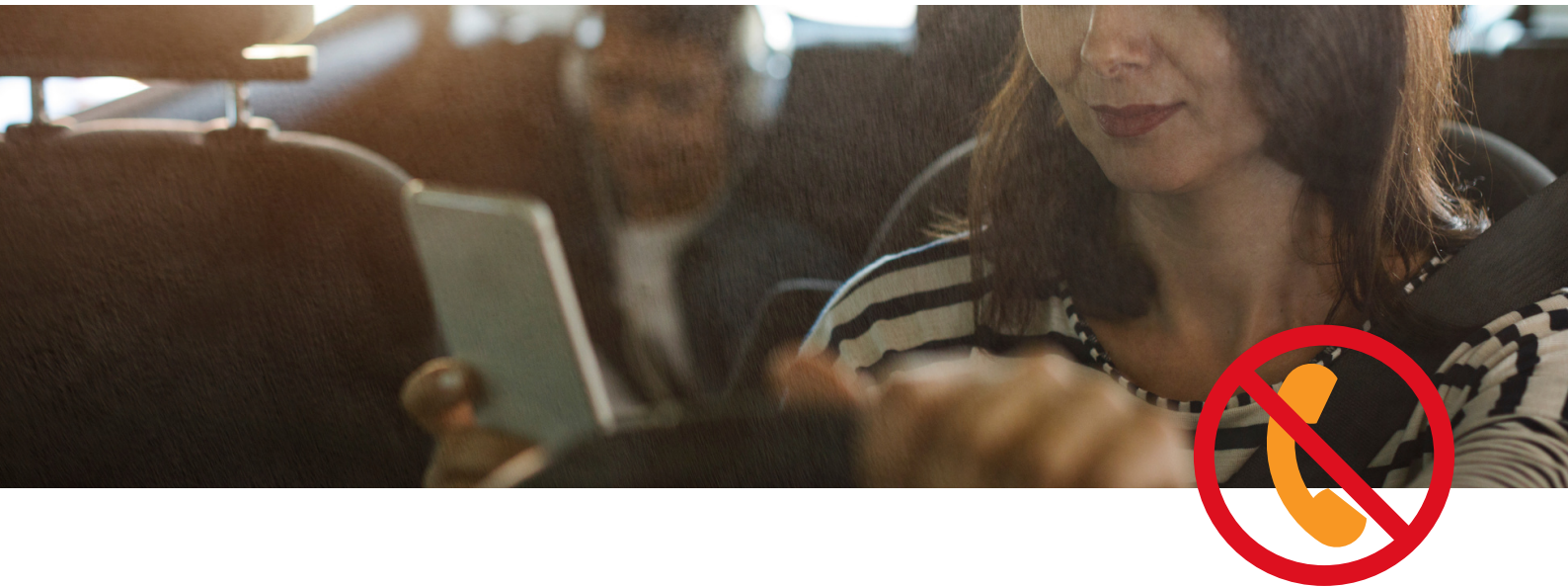


Używanie telefonu w czasie jazdy

W czasie jazdy nie można korzystać z telefonu komórkowego, który jest trzymany w ręce.

Za niestosowanie się do wspomnianego zakazu, prawo polskie przewiduje grozi mandat karny w wysokości 500 złotych i 5 punktów karnych.

Za złamanie przepisów może zatrzymać Cię policja, może też zostać zarejestrowane przez fotoradar lub monitoring. Podczas jazdy można rozmawiać przez zestaw głośnomówiący, albo słuchawkę bezprzewodową przy zachowaniu szczególnej ostrożności.



Spożywanie alkoholu

W Polsce zabrania się prowadzenia pojazdu pod wpływem alkoholu i narkotyków. Za złamanie tego zakazu grożą surowe kary. W Polsce dopuszczalne stężenie alkoholu wynosi 0,2 promila we krwi (0,1 mg/l w wydychanym powietrzu).

- Jeśli zawartość alkoholu we krwi kierowcy wynosi od 0,2 ‰ do 0,5 ‰ to jego stan określa się mianem po spożyciu, a jazda autem w takim przypadku stanowi wykroczenie.
- W przypadku gdy zawartość alkoholu we krwi kierowcy wynosi ponad 0,5 ‰ to kierowca znajduje się w stanie nietrzeźwości, a kierowanie autem jest traktowane jako przestępstwo.

Możliwa kara:

- Grzywna od 50 do 5000 złotych lub areszt do 30 dni.
- W szczególnych wypadkach sąd może nałożyć maksymalną grzywnę nawet do 30 000 z
- Utrata prawa jazdy od 6 miesięcy do 3 lat.



Pieszy na drodze

- Pieszy powinien korzystać chodnika lub drogi dla pieszych, a w razie ich braku – z pobocza, lub jeżeli nie ma innej możliwości - z lewej krawędzi drogi.
- Pieszy idąc po poboczu lub jezdni musi to robić lewą stroną drogi i ustąpić pierwszeństwa nadjeżdżającemu pojazdowi.
- W nocy, poza obszarem zabudowanym na drodze na której nie ma chodnika lub drogi dla pieszych, pieszy musi mieć na sobie element odblaskowy umieszczony w widocznym miejscu.
- Pieszy przechodząc przez jezdnię, powinien korzystać z wyznaczonego miejsca: przejścia dla pieszych, kładki lub przejścia podziemnego. Pieszy, który wchodzi i znajduje się na przejściu dla pieszych powinien zachować szczególną ostrożność.
- Jezdnie można przechodzić w innym miejscu niż wyznaczone, jeśli do najbliższego takiego miejsca jest więcej niż 100 m. Pieszy przechodząc jezdnie w innym miejscu niż do tego przeznaczone, powinien zachować szczególną ostrożność i ustąpić pierwszeństwa pojazdowi.
- Podczas przechodzenia przez jezdnie nie wolno korzystać z telefonu lub innego urządzenia elektronicznego w sposób odwracający uwagę od tego co się dzieje na drodze.
- Kierujący dojeżdżając do przejścia dla pieszych musi zachować szczególną ostrożność i zwolnić tak aby nie narazić pieszego na przejściu dla pieszych lub wchodzącego na przejście. Musi też ustąpić pierwszeństwa pieszemu na przejściu lub wchodzącemu na przejście.





Bezpiecznej podróży!



PARTNERSTWO
DLA
BEZPIECZEŃSTWA
DROGOWEGO

Continental 
The Future in Motion

Kontrola drogowa

Zatrzymać i skontrolować mogą m.in. policjanci, inspektorzy Inspekcji Transportu Drogowego, straż miejska, funkcjonariusze Straży Granicznej; czy celnicy. Zobacz jak się zachować i jakie masz prawa przy takich kontrolach.

Kontrola policyjna

- Policjant umundurowany może zatrzymywać kierującego pojazdem w każdym miejscu na drodze i o każdej porze. W nocy, poza obszarem zabudowanym, prawo do kontroli drogowej przysługuje tylko policjantowi umundurowanemu, który daje kierowcy sygnał latarką ze światłem czerwonym lub też tarczą do zatrzymywania pojazdów ze światłem czerwonym bądź odblaskowym. Policjant ten musi dysponować radiowozem oznakowanym z podświetlonym napisem POLICJA.



- Policjant nieumundurowany jest uprawniony do zatrzymania kierującego pojazdem wyłącznie na obszarze zabudowanym !!! Podobnie jak „mundurowy”, w czasie dobrej widoczności podaje sygnały tarczą do zatrzymywania pojazdów („lizakiem”), a podczas złej – latarką ze światłem czerwonym albo tarczą do zatrzymywania pojazdów ze światłem odblaskowym lub światłem czerwonym.
- Po zatrzymaniu pojazdu do kontroli, kierujący powinien wyłączyć silnik oraz trzymać ręce na kierownicy i poczekać na polecenia funkcjonariusz.
- Po zatrzymaniu pojazdu policjant, podaje kierującemu stopień, imię i nazwisko oraz przyczynę zatrzymania, a ponadto:
- policjant umundurowany okazuje legitymację służbową na żądanie kontrolowanego uczestnika ruchu;
- policjant nieumundurowany okazuje legitymację służbową bez wezwania.
- W przypadkach uzasadnionych względami bezpieczeństwa lub uwarunkowanych charakterem kontroli policjant może wydać kierującemu pojazdem lub pasażerowi polecenie opuszczenia pojazdu.
- Sygnał do zatrzymania może być również podany z jadącego radiowozu przez krótkotrwałe włączenie niebieskiego światła błyskowego i sygnału dźwiękowego o zmiennym tonie.

Przykładowe pojazdy służb, które mogą Cię skontrolować



POLICJA



INSPEKCJA TRANSPORTU
DROGOWEGO



STRAŻ GRANICZNA



SŁUŻBA CELNO-SKARBOWA



STRAŻ MIEJSKA



PARTNERSTWO
DLA
BEZPIECZEŃSTWA
DROGOWEGO